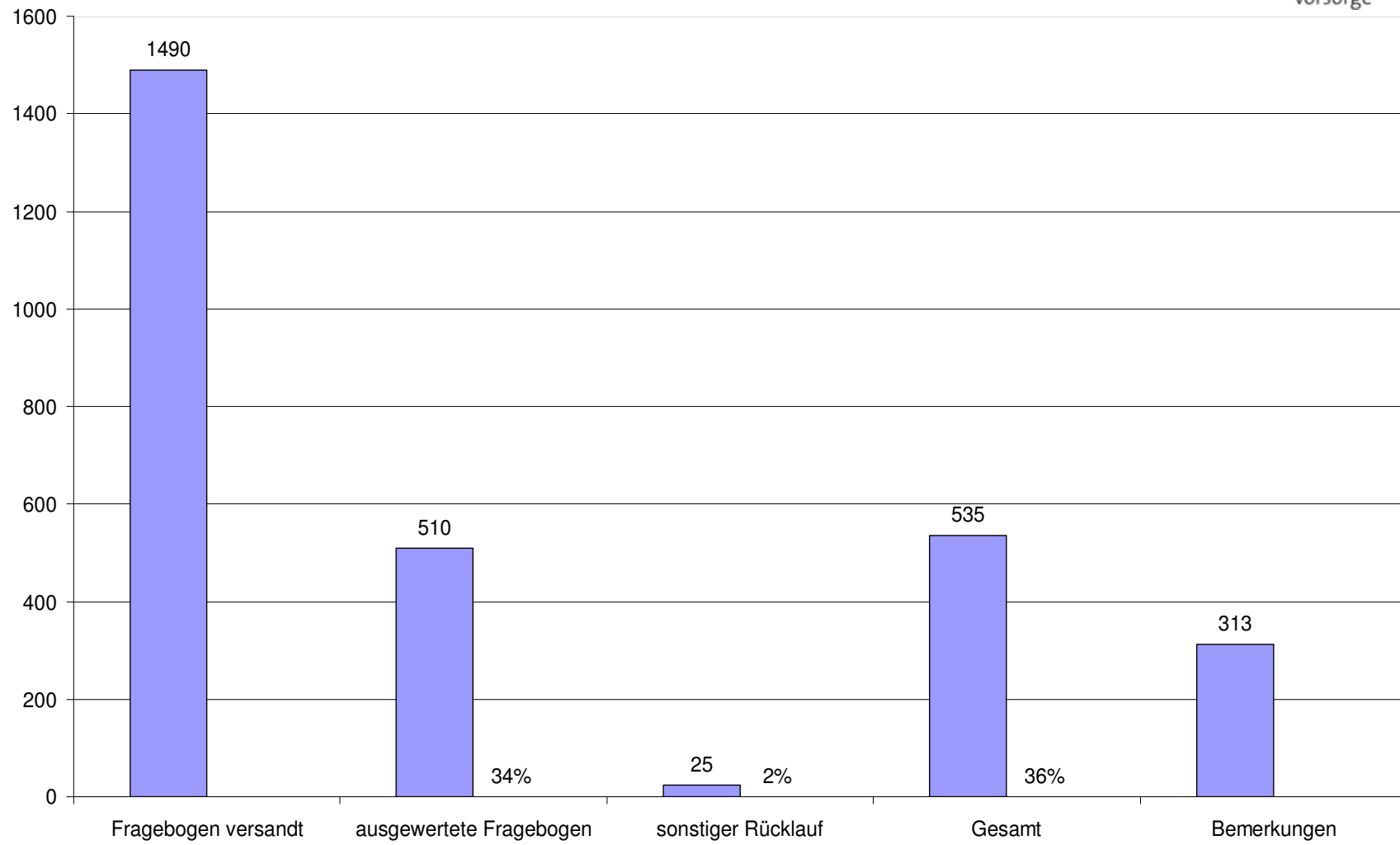




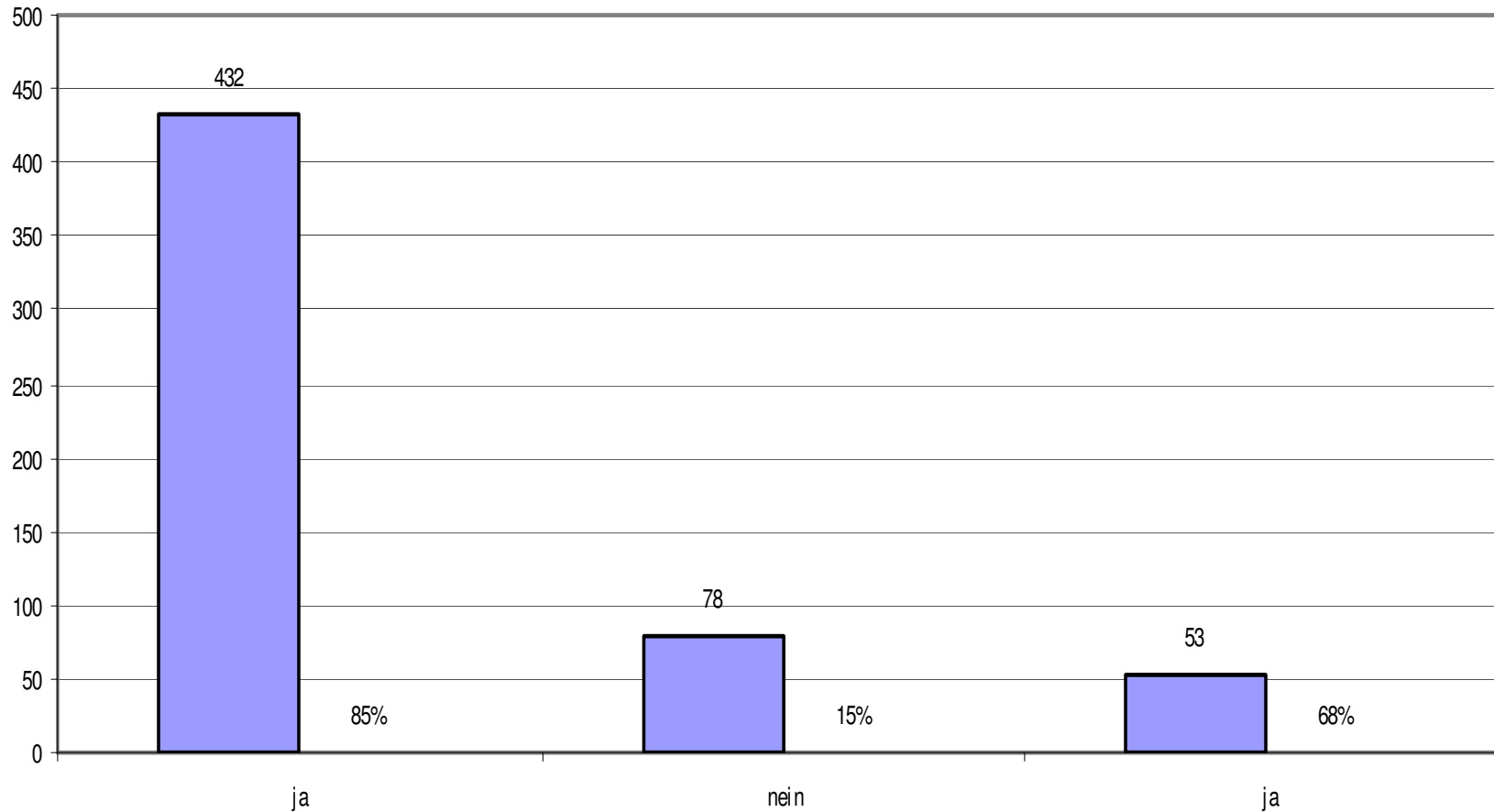
Vorsorgeportal GVS - Umfrage

Augsburg, Januar 2009

Fragebogen / Rücklauf

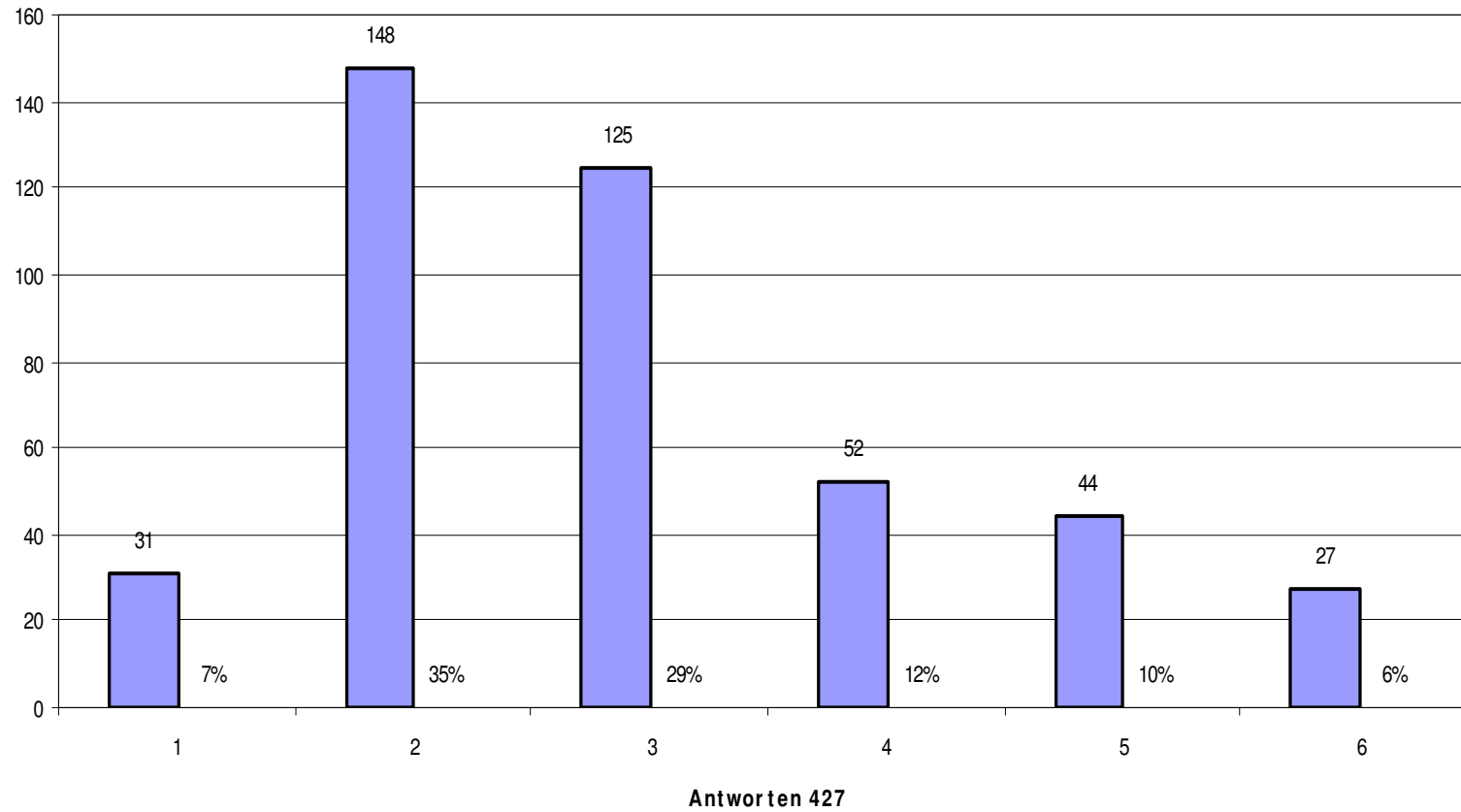


1. Haben Sie bereits Erfahrungen mit dem Vorsorgeportal? Wenn nein, wünschen Sie Informationen?

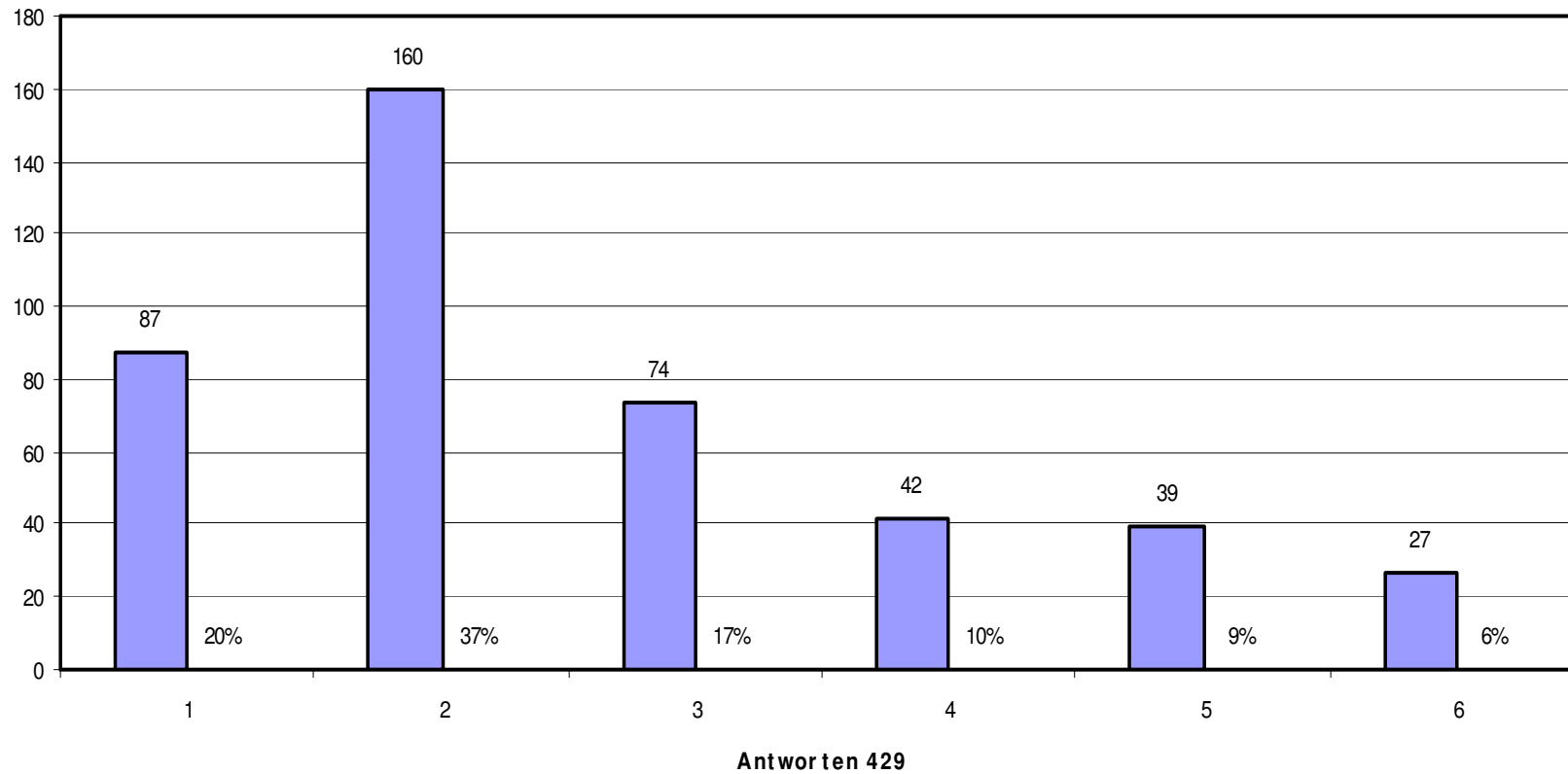


Antworten 510

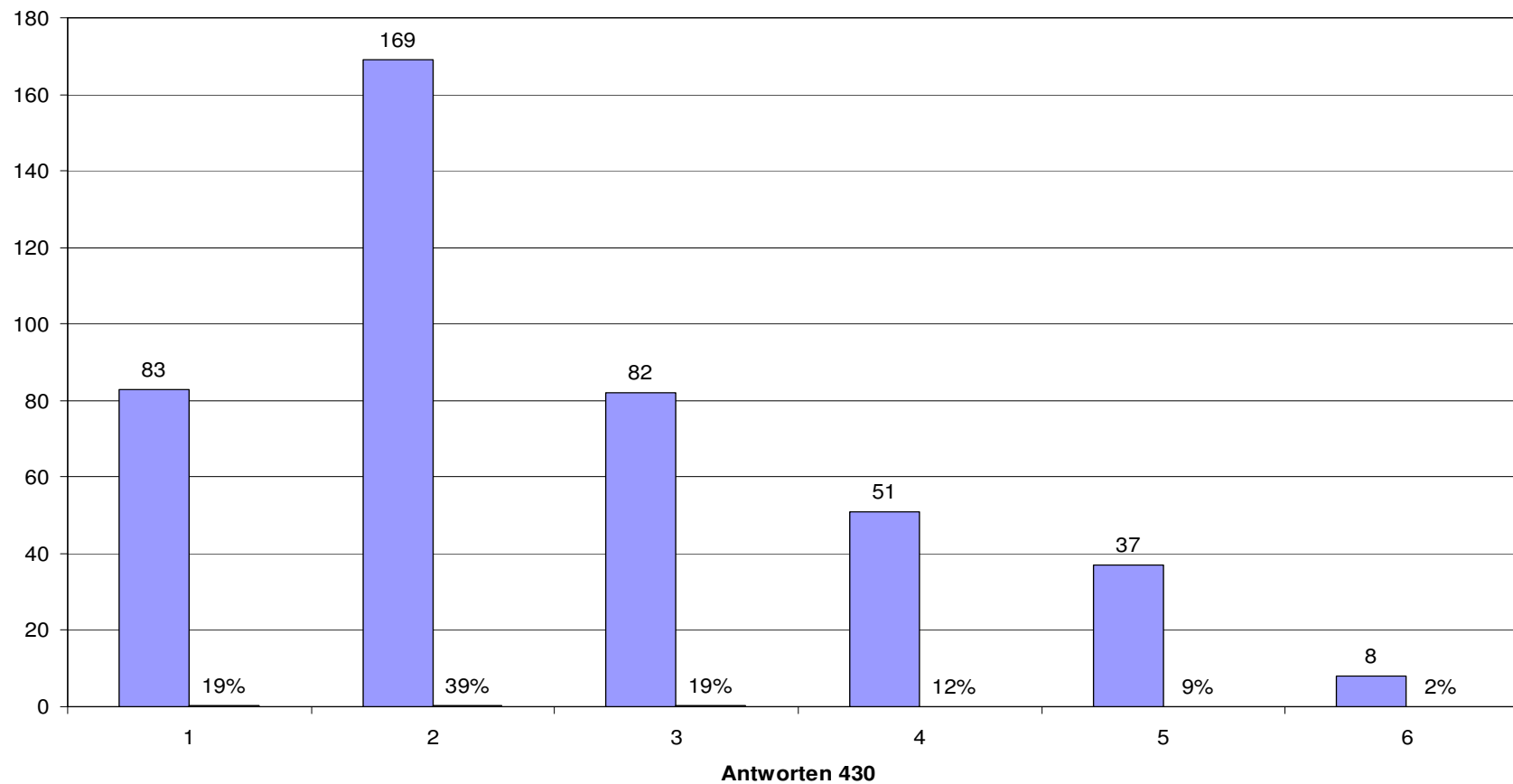
2. Wie beurteilen Sie aktuell die Zugriffszeiten auf das Portal bzw. den Seitenaufbau?



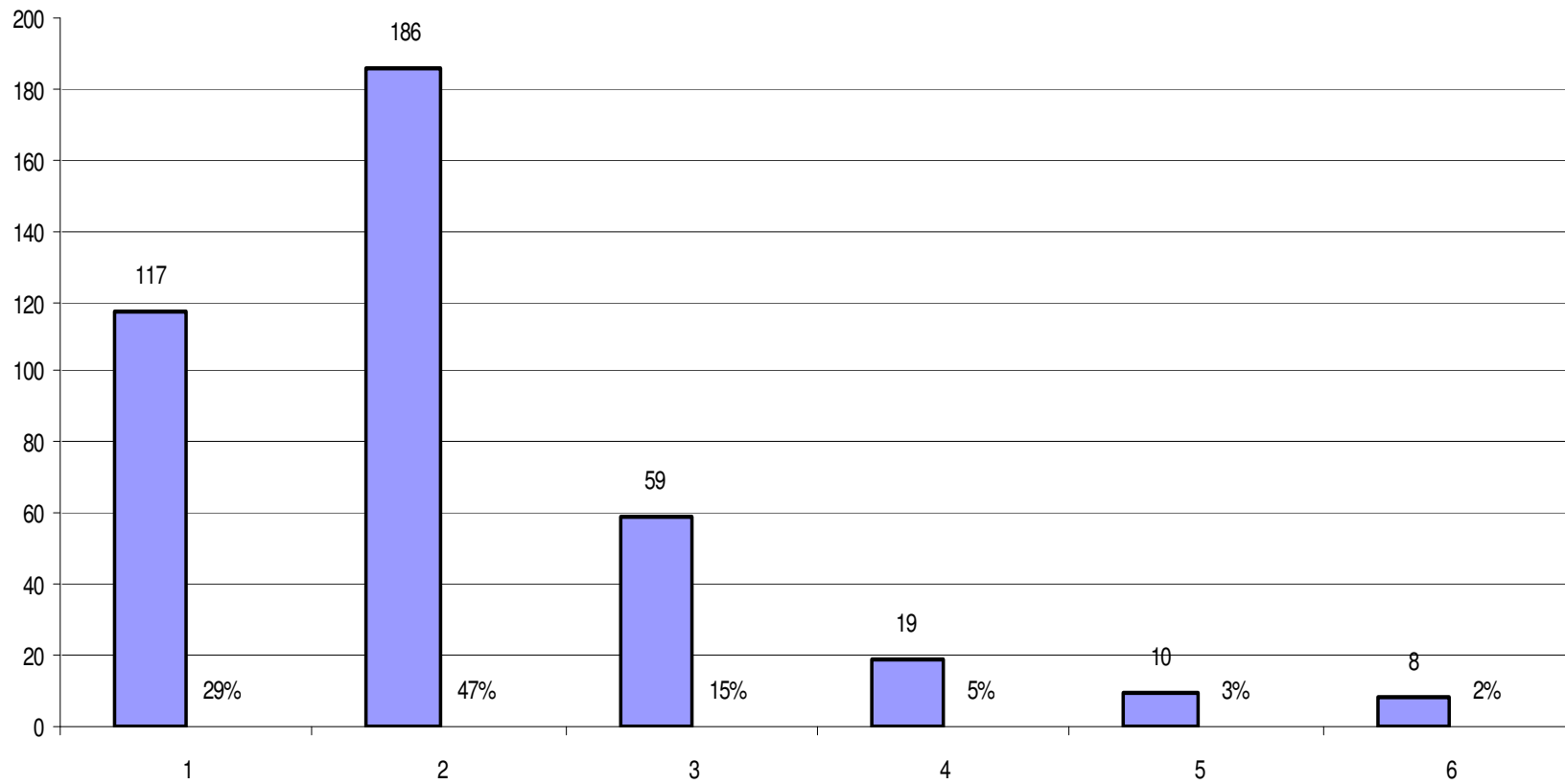
3. Wie bewerten Sie die Pflicht zur Eingabe jedes einzelnen Feldes auf dem Untersuchungsbogen?



4. Wie beurteilen Sie die "eingebauten" Plausibilitäten und Hinweise bei unvollständiger Eingabe der Daten, Hinweisen auf Unstimmigkeiten bei der Befundeingabe, zum weiteren Vorgehen BK-Anzeige?

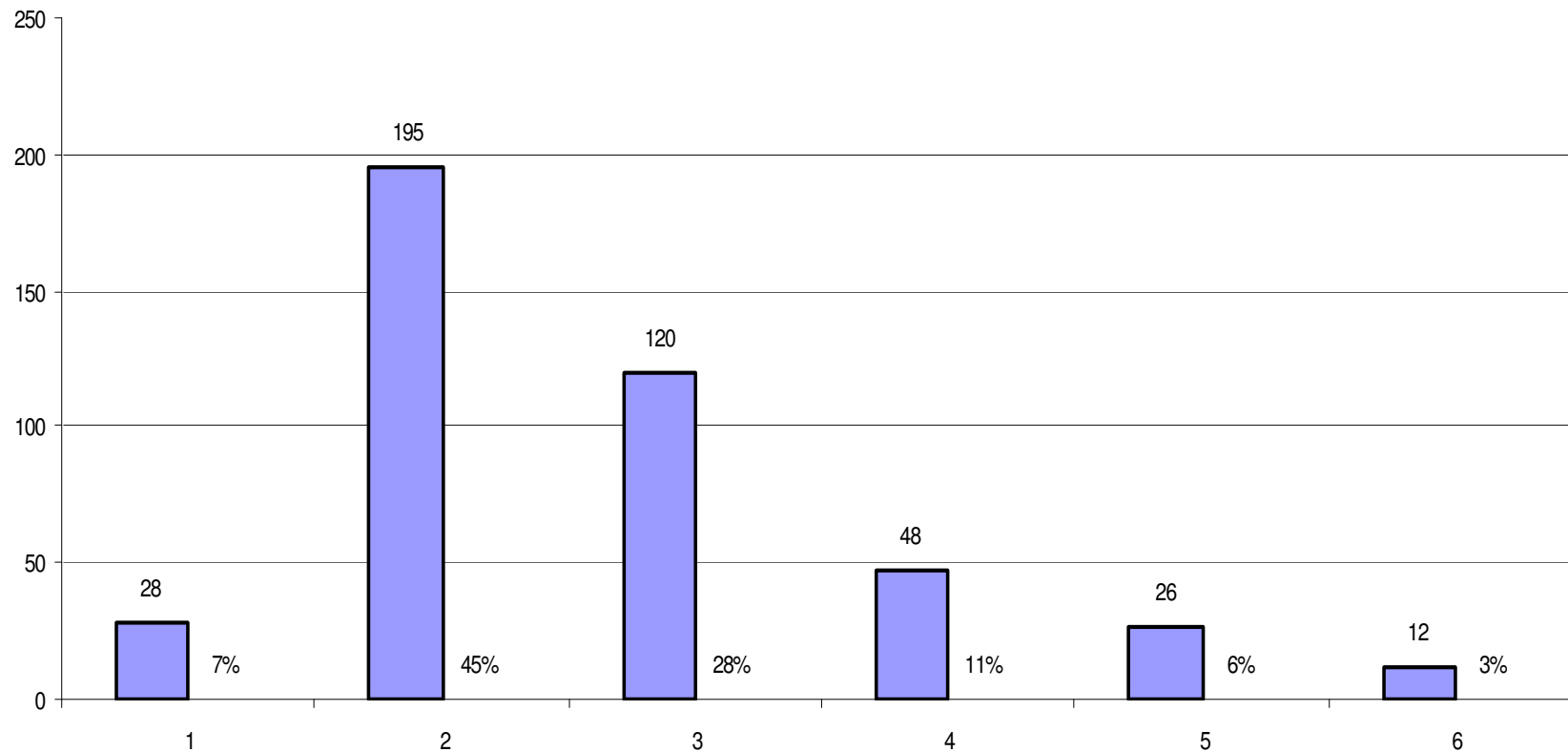


5. Sind Sie, unabhängig von der Höhe der Honorierung, mit der Rechnungserstellung und den Zahlungsmodalitäten zufrieden?



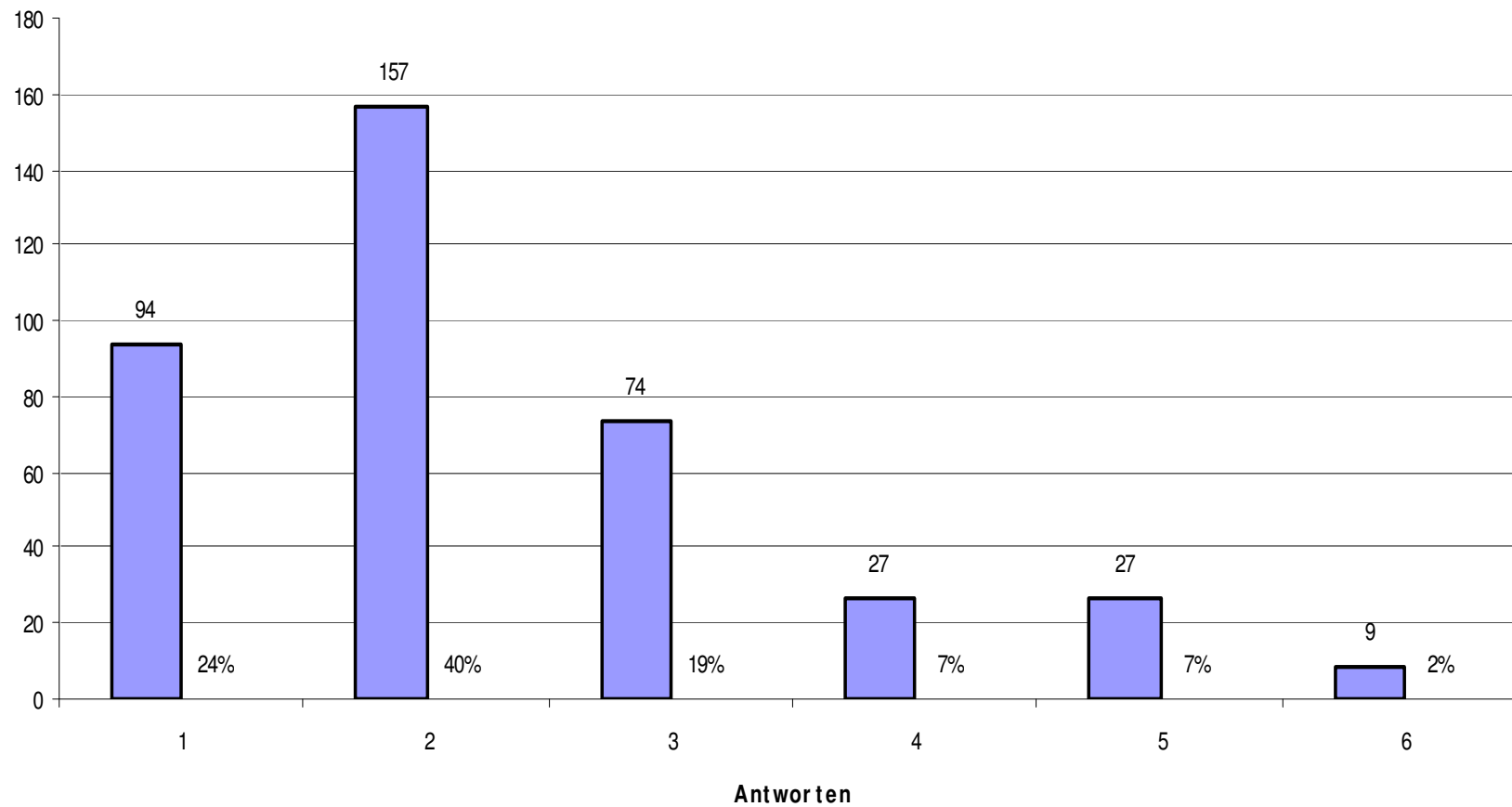
Antworten 399

6. Wie empfinden Sie die Benutzerfreundlichkeit (Software-Ergonomie) des Vorsorgeportals?

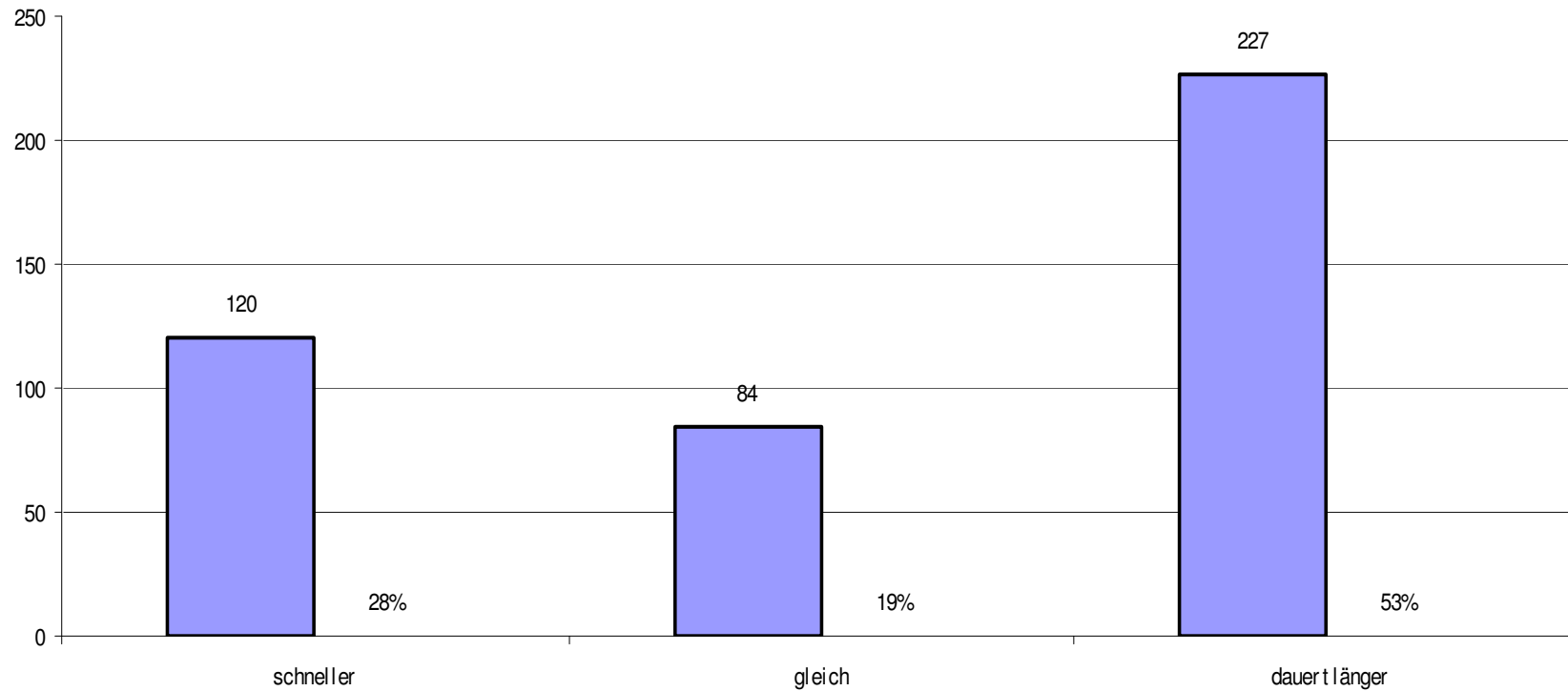


Anworten 429

7. Sind Sie mit dem Telefonservice / mit den Auskünften aus Augsburg bzw. Würzburg zufrieden?

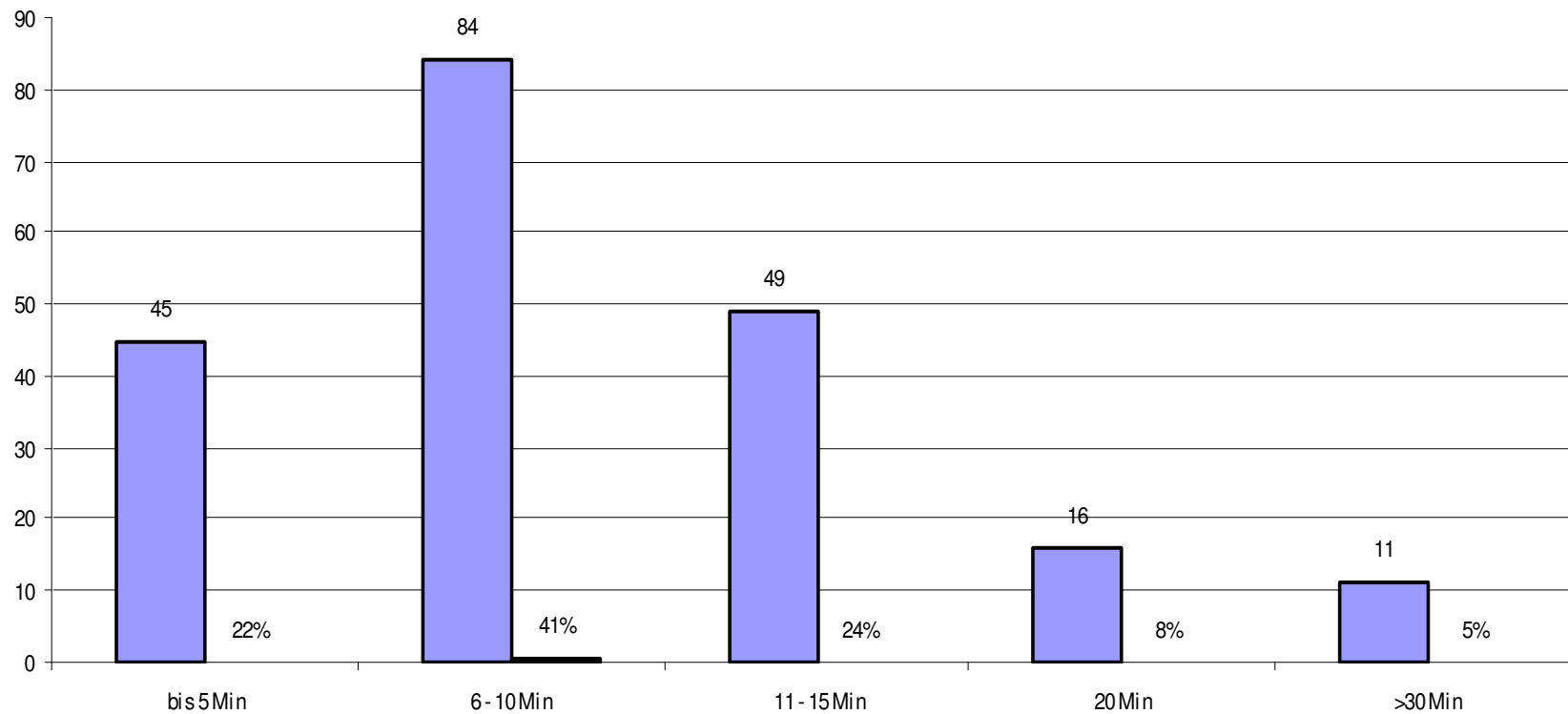


8. Wie beurteilen Sie im Vergleich zum früheren "papiergebundenen" Verfahren den zeitlichen Aufwand für eine durchschnittliche Untersuchung im Vorsorgeportal?



Antworten 431

Länge der Dauer der Untersuchung im Portal gegenüber dem früheren "papiergebundenen" Verfahren



Antworten 205

Anschreiben an Ärzte

Deutsche Gesetzliche
Unfallversicherung



Gesundheitsvorsorge (GVS)

Eine Gemeinschaftseinrichtung der
Deutschen Gesetzlichen Unfallversicherung
vormals: Zentrale Erfassungsstelle
asbeststaubgefährdeter Arbeitnehmer (ZAs)

GVS e/o Berufsgenossenschaft Elektro Textil Feinmechanik 89132 Augsburg

Ihr Zeichen:
Ihre Nachricht vom:
Unser Zeichen: Dok.-Nr. 614.31
(bitte stets angeben) ms
Ansprechpartner/-in: Herr Mannes
Telefon: 08 21/31 59-73 00
Telefax: 08 21/31 59-17 61
E-Mail: gvs@bgefif.de

Augeburg, Datum: 19.12.2008

Vorsorgeportal GVS - Umfrage

Sehr geehrte ,

seit dem Jahre 2007 besteht für alle Ärzte, die arbeitsmedizinische Vorsorgeuntersuchungen nach dem Berufsgenossenschaftlichen Grundsatz G 1 vornehmen, die Möglichkeit, Nachuntersuchungen und nachgehende Untersuchungen mit Unterstützung des Vorsorgeportals der GVS elektronisch abzuwickeln.

In zahlreichen Gesprächen mit Ärzten und Anwendern des Vorsorgeportals kommt immer wieder zum Ausdruck, dass das Vorsorgeportal an verschiedenen Stellen verbessert werden soll. Viele Änderungen und Wünsche konnten inzwischen zusammen mit unseren Partnern, der Berufsgenossenschaft der keramischen und Glas-Industrie und der Fleischerei-Berufsgenossenschaft beim Betrieb des Vorsorgeportals realisiert und in die Praxis umgesetzt werden. Insbesondere konnten in jüngster Zeit die Zugriffszeiten deutlich verkürzt werden.

Wir wollen dabei aber nicht stehen bleiben, sondern das Vorsorgeportal ständig verbessern. Zu diesem Zwecke möchten wir Ihre bisherigen Erfahrungen mit dem Vorsorgeportal erfragen und für den weiteren gezielten Ausbau verwenden.

Uns war bewusst, dass das neue Verfahren eine gewisse Zeit benötigen wird, bis es so optimal wie möglich eingesetzt werden kann. Wir wissen auch, dass wir insbesondere in der Anfangszeit Ihre Geduld des Öfteren stark gefordert haben. Für die eine oder andere dadurch entstandene Unannehmlichkeit entschuldigen wir uns.

Wir würden uns über Ihre Teilnahme an dieser Fragebogenaktion sehr freuen und bitten Sie, den Fragebogen möglichst bis zum 9. Januar 2009 zurückzusenden.

Alle Angaben im Fragebogen, insbesondere die Ihres Namens sind freiwillig und werden streng vertraulich behandelt. Auch wenn Sie uns den Fragebogen anonym zurücksenden wollen, wäre dies für uns von großem Nutzen.

Für Ihr Engagement und Ihre Mitarbeit möchten wir uns im Voraus vielmals bedanken.

Mit freundlichen Grüßen



Petermann
Vorsitzender der Geschäftsführung
der Berufsgenossenschaft
Elektro Textil Feinmechanik

Dr. Walter Eichendorf
stv. Hauptgeschäftsführer
Deutsche Gesetzliche Unfallversicherung
Sankt Augustin

Anlage
Fragebogen

Fragebogen



Absender: Name/ggf. Stempel:

Persönlich/vertraulich

Fax: 08 21/31 59-17 61

GVS c/o Berufsgenossenschaft
Elektro Textil Feinmechanik
Herrn Mannes
86132 Augsburg

1. Haben Sie bereits praktische Erfahrungen mit dem Vorsorgeportal?

ja nein

Wenn nein, wünschen Sie weitere Informationen? Ja

Bewertungsschema für die folgenden Fragen:

1 2 3 4 5 6

1 = sehr gut, entspricht voll meinen Erwartungen, unterstützt meine Arbeit
6 = verbesserungsbedürftig, nicht angemessen, hinderlich in meiner Arbeit

2. Wie beurteilen Sie aktuell die Zugriffszeiten auf das Portal bzw. den Seitenaufbau?

1 2 3 4 5 6

3. Wie bewerten Sie die Pflicht zur Eingabe jedes einzelnen Feldes auf dem Untersuchungsbogen?

1 2 3 4 5 6

4. Wie beurteilen Sie die „eingebauten“ Plausibilitäten und Hinweise z. B. bei unvollständiger Eingabe der Daten, bei Hinweisen auf Unstimmigkeiten bei der Befundeingabe oder zum weiteren Vorgehen z. B. BK-Anzeige?

1 2 3 4 5 6

5. Sind Sie, unabhängig von der Höhe der Honorierung, mit der Rechnungserstellung und den Zahlungsmodalitäten zufrieden?

1 2 3 4 5 6

6. Wie empfinden Sie die Benutzerfreundlichkeit (Software-Ergonomie) des Vorsorgeportals?

1 2 3 4 5 6

7. Sind Sie mit dem Telefonservice / mit den Auskünften aus Augsburg bzw. Würzburg zufrieden?

1 2 3 4 5 6

8. Wie beurteilen Sie im Vergleich zum früheren „papiergebundenen“ Verfahren den zeitlichen Aufwand für eine durchschnittliche Untersuchung im Vorsorgeportal?

geht schneller gleich dauert länger, falls ja wie viele Minuten

9. Haben Sie weitere Verbesserungsvorschläge oder ergänzende Anmerkungen zu einzelnen Fragen? (bitte ggf. nur Stichpunkte angeben)

Zu Frage	